



# DKPS

## Data Kinerja Program Studi

Instrumen Akreditasi Program Studi 3.0

LEMBAGA AKREDITASI MANDIRI KEPENDIDIKAN  
2025

*Terdepan  
&  
Tepercaya*

DOKUMEN SOSIALISASI IAPSK 3.0

**INQAAHE**  
ISG aligned



# DOKUMEN AJUAN AKREDITASI



**LED** (Laporan Evaluasi Diri)

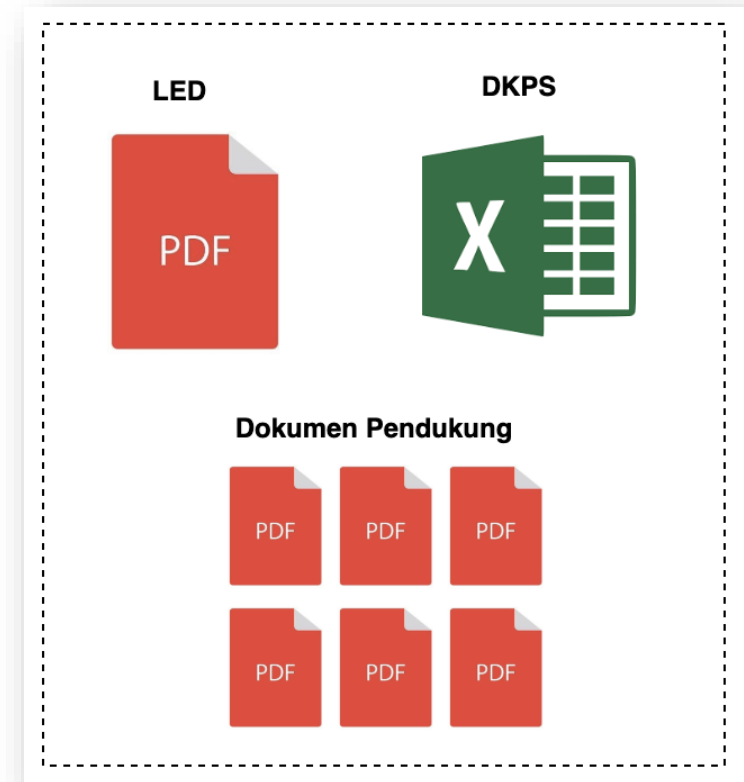


**DKPS** (Data Kinerja Program Studi)



**Dokumen Pendukung lain:**

1. Surat pengantar dari pimpinan PT
2. Surat pernyataan kebenaran data
3. Surat tugas tim taskforce
4. SK ijin pembukaan/operasional Program Studi (PS)
5. SK dan Sertifikat akreditasi terakhir
6. Surat rekomendasi dari lembaga pembina untuk PS yang tidak terakreditasi atau terlambat dalam pengajuan.



# DKPS



Berisi data **capaian kinerja UPPS** (Unit Pengelola Program Studi) dan **PS yang diakreditasi**.



Diisi oleh UPPS/PS pada file **Excel** sesuai template yang telah ditetapkan (template DKPS).

**DKPS =**

Data Kinerja Program Studi

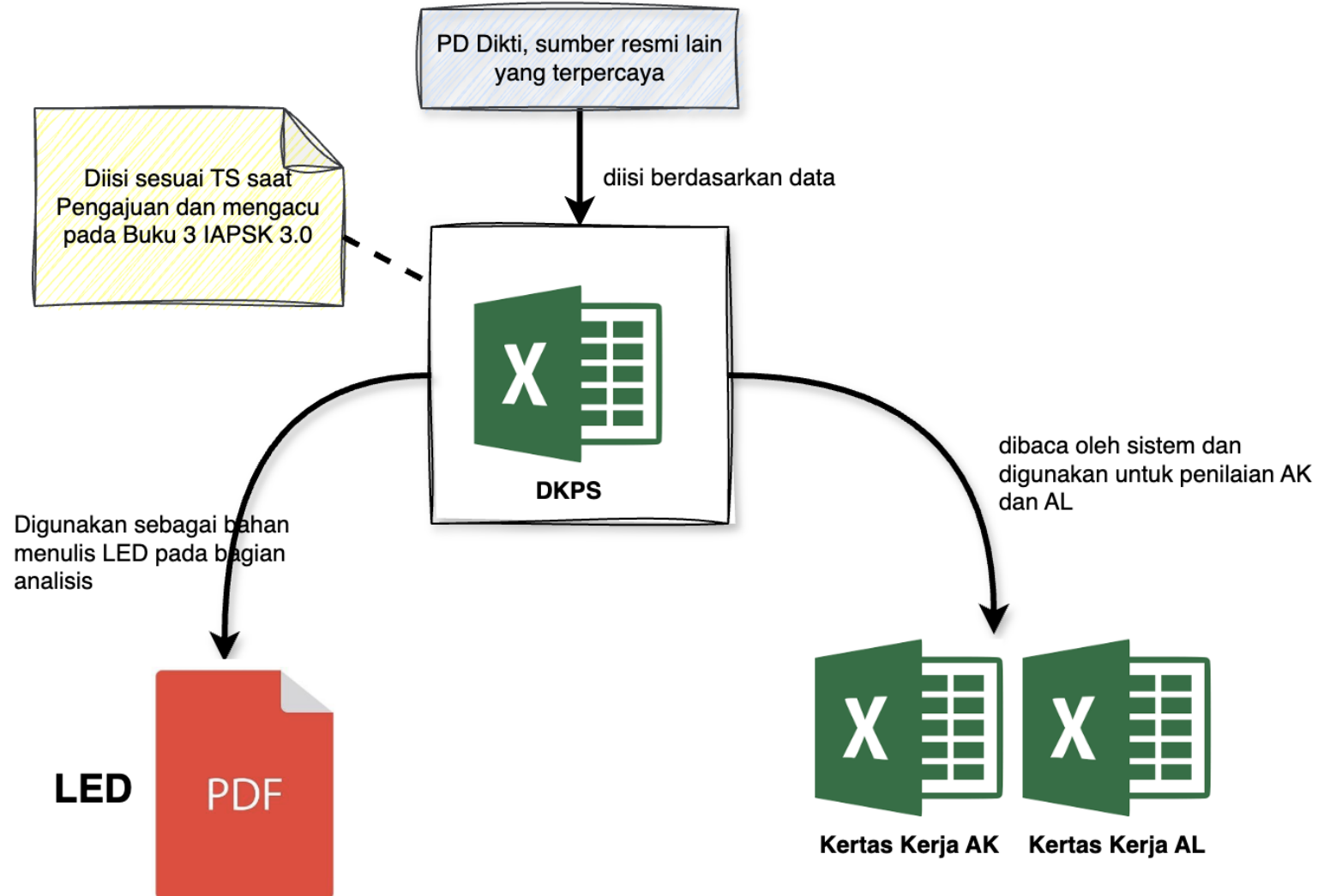


Bersumber dari **data PD Dikti** dan sumber resmi lain yang dapat dipertanggungjawabkan.



Data yang diisikan sesuai **TS** yang ditetapkan **saat pengajuan**

# DKPS

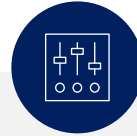




# DKPS



Pengisian DKPS **mengacu** pada **Buku 3 IAPSK 3.0** dan menggunakan **template excel** yang ditetapkan.



Jumlah tabel pada setiap **jenis ajuan akreditasi dan jenjang PS** berbeda-beda.



DKPS digunakan :

- Sebagai bahan analisis dan Evaluasi pada elemen **kuantitatif** di LED
- Untuk penilaian AK dan AL

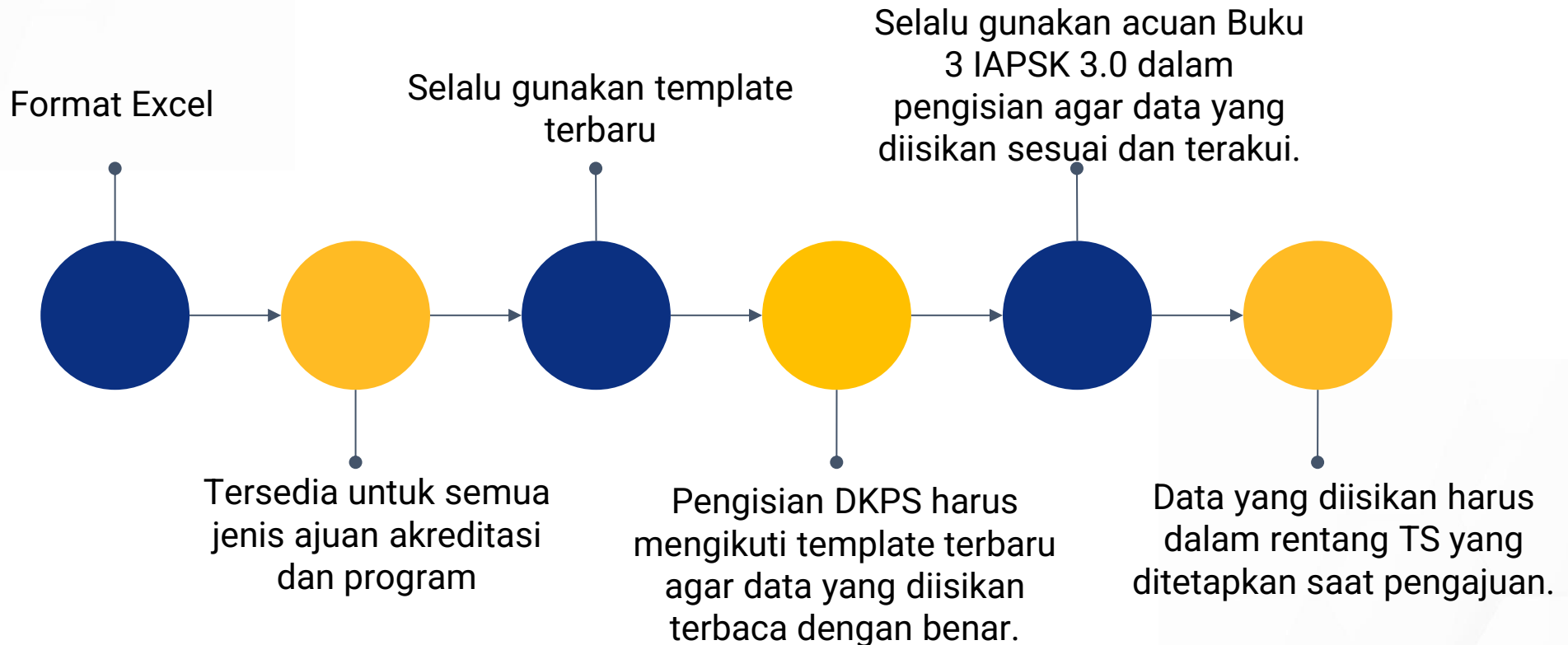


DKPS **dibaca dan dihitung** oleh aplikasi kemudian masuk ke kertas kerja AK dan AL



Ketidaksesuaian pengisian DKPS sesuai template menyebabkan data tidak terbaca dengan benar.

# TEMPLATE DKPS



# Template DKPS

DATA KINERJA PROGRAM STUDI			
AKREDITASI PROGRAM STUDI - PROGRAM SARJANA LAM KENDIDIKAN			
Nama Program Studi	:		
Peringkat Akreditasi PS	:		
Nomor SK Akreditasi	:		
Tanggal Kadaluwarsa	:		
Nama Unit Pengelola	:		
Nama Perguruan Tinggi	:		
Alamat	:		
Kabupaten/Kota:	:		Kode Pos : <input type="text"/>
Nomor Telpon	:		
Email	:		
Website	:		
TS *)	:		
*) TS = Tahun akademik penuh terakhir saat pengajuan usulan akreditasi		Nama Pengusul	:
LAMDIK Versi 3.0 23112005		Tanggal	:

# Template DKPS

Tabel 6 Dosen Tetap Perguruan Tinggi (DTPS)

<<< DAFTAR TABEL

No.	Nama DTPS	NIDN/NIDK	NUPTK	Pendidikan Pasca Sarjana		Bidang Keahlian	Kesesuaian dengan Kompetensi Inti	Jabatan Akademik	Sertifikat Pendidik Profesional	MK yang diampu pada PS yang Diakreditasi	MK yang diampu pada PS Lain
				Magister	Doktor						
1	2	3	4	5	6	7	8	9	10	11	12
1											
2											
3											
4											
5											
6											
7											
8											
9											
10											
11											
12											
13											
14											
15											
16											
17											
18											
19											
20											
21											
22											
23											
24											



# Template DKPS

A	B	C	D	E	F	G	H	I	J
Tabel 2 Kualitas Input Mahasiswa									<a href="#">&lt;&lt;&lt; DAFTAR TABEL</a>
Tahun Akademik	Daya Tampung	Jumlah Calon Mahasiswa		Jumlah Mahasiswa Baru		Jumlah Total Mahasiswa Aktif		Jumlah Mahasiswa di PD Dikti pada saat TS	
		Pendaftar	Lulus Seleksi	Regular	Transfer/RPL	Regular	Transfer/RPL		
1	2	3	4	5	6	7	8	9	
TS-4									
TS-3									
TS-2									
TS-1									
TS									
Jumlah		0	0	0	0	0			
Keterangan									
TS = Tahun akademik penuh terakhir saat pengajuan usulan akreditasi.									

A	B	C	D	E	F	G	H	I	J	K	L	M
<b>Tabel 22 Masa Studi Lulusan</b>												<<< DAFTAR TABEL
Tahun Masuk	Jumlah Mahasiswa diterima	Jumlah mahasiswa yang lulus pada								Jumlah Lulusan s.d Akhir TS	Rata-rata masa studi	
		Akhir TS-7	Akhir TS-6	Akhir TS-5	Akhir TS-4	Akhir TS-3	Akhir TS-2	Akhir TS-1	Akhir TS			
1	2	3	4	5	6	7	8	9	10	11	12	
TS-7										0		
TS-6										0		
TS-5										0		
TS-4										0		
TS-3										0		

# Unduh Template DKPS

- Template DKPS diunduh melalui SIMALAMDIK, login dengan akun PS atau PT

Akun PT

Tampilkan semua data

Program Studi	Proses	Transfer Biaya (Rp.)	Aksi
			<a href="#">panel prodi</a> <a href="#">template DKPS</a>
			<a href="#">panel prodi</a>
			<a href="#">panel prodi</a>
			<a href="#">panel prodi</a>
			<a href="#">panel prodi</a>
			<a href="#">panel prodi</a> <a href="#">template DKPS</a>
			<a href="#">panel prodi</a>

Dokumen Unggah (syarat *submit*): [ ✖ Data Profil PS ] [ ✖ Registrasi APSK ] [ ✔ Administrasi & Dokumen APS ]  
⚠ Proses pengajuan dokumen APSK (*submit*) dilakukan oleh akun PMPT (Induk) Perguruan Tinggi

Akun PS

1. Registrasi APSK 2. Administrasi APSK 3. Dokumen APSK 9 Kriteria

Form Unggah Dokumen APSK 9 Kriteria - IAPSK-3.0-TU-S1

Laporan Evaluasi Diri (LED):  pilih file ... [pilih](#)

⚠ tipe file: pdf

Data Kinerja Program Studi (DKPS):  [DKPS 3.0](#) [pilih file ...](#) [pilih](#)

⚠ tipe file: xlsx

[simpan dokumen akreditasi APSK](#)

# PENGISIAN DKPS

Isikan data sesuai **TS**  
**yang ditetapkan** saat  
pengajuan

Cell yang diisi hanya  
yang **berwarna**  
**kuning**

Isikan data sesuai **template**  
DKPS, Jangan melakukan  
**merger** dan hapus baris atau  
kolom, isikan data pada  
setiap baris

Biarkan **kosong** atau  
**0** untuk baris atau  
cell yang tidak ada  
datanya

Untuk menambah  
baris, lakukan dengan  
**copy paste** dari baris  
yang telah sesuai  
dengan template

Ada beberapa *sheet*  
yang tidak dikunci  
untuk akomodasi  
jumlah data yang  
lebih dari 200.

Jika **PS** belum meluluskan  
**dan tracer study**, maka  
tabel yang berkaitan  
lulusan dan *tracer study*  
**biarkan saja, tidak perlu**  
**diisi.**

# TAHUN PENUH TERAKHIR (TS)



TS = Tahun akademik penuh terakhir (Gasal-Genap) saat pengajuan usulan akreditasi.

01



TS akademik berakhir pada 31 Agustus

02



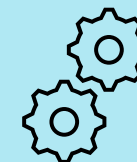
TS Fiskal berakhir pada 31 Desember

03



TS-1 = satu tahun ke belakang dari TS, TS-2 = dua tahun ke belakang dari TS.

04



Isian DKPS harus berada dalam TS yang ditetapkan saat pengajuan akreditasi.

05

# Tahun Penuh Terakhir (TS)

- PS Melakukanajuan akreditasi pada tanggal **15 September 2024**, maka TS yang digunakan adalah **2023/2024**.

TS-4	SEPTEMBER 2019	AGUSTUS 2020
TS-3	SEPTEMBER 2020	AGUSTUS 2021
TS-2	SEPTEMBER 2021	AGUSTUS 2022
TS-1	SEPTEMBER 2022	AGUSTUS 2023
TS	SEPTEMBER 2023	AGUSTUS 2024

- PS Melakukanajuan akreditasi pada tanggal 5 Juli 2024, maka TS yang digunakan adalah **2022/2023**.



TS-4	SEPTEMBER 2018	AGUSTUS 2019
TS-3	SEPTEMBER 2019	AGUSTUS 2020
TS-2	SEPTEMBER 2020	AGUSTUS 2021
TS-1	SEPTEMBER 2021	AGUSTUS 2022
TS	SEPTEMBER 2022	AGUSTUS 2023



# RENTANG WAKTU DATA

**1**

## **PADA SAAT TS**

Dosen Tetap, kurikulum, sarana prasarana, kepuasan mahasiswa, beban kerja DTPS, data Tendik.

**3**

## **DALAM 3 TAHUN TERAKHIR MULAI TS-4 SAMPAI TS-2**

pelaksanaan tracer study), daya saing lulusan, Waktu tunggu mendapatkan pekerjaan pertama, Relevansi pekerjaan, waktu tunggu mendapatkan pekerjaan.

**2**

## **DALAM 3 TAHUN TERAKHIR**

Sebagian besar data yang diisikan dalam 3 tahun terakhir

**4**

## **DALAM 5 TAHUN TERAKHIR**

data mahasiswa, karya inovatif/publikasi mahasiswa, prestasi akademik dan non-akademik.

# PANDUAN PENGISIAN DKPS

## Acuan

**Buku 3 IAPSK 3.0**

## Informasi terkait DKPS

- Perintah atau deskripsi pengisian
- Nomor dan judul tabel
- Format tabel
- Keterangan dan acuan pengisian data

Deskripsi

Format Tabel

Keterangan dan  
Acuan Pengisian

### 8. Prestasi/Kepakaran/Rekognisi Dosen

Tuliskan pengakuan/rekognisi atas kepakaran/prestasi/kinerja DTSP yang diterima dalam 3 tahun terakhir dengan mengikuti format Tabel 8 berikut ini.

Tabel 8 Rekognisi Kepakaran/Prestasi DTSP

No	Nama Dosen	Bidang Keahlian	Rekognisi <sup>1)</sup>	Tahun	Tingkat <sup>2)</sup>			Bukti Pendukung
					Wilayah	Nasional	Internasional	
(1)	(2)	(3)	(4)	(5)	(6)	(7)	(8)	(9)
1								
2								
3								
...								
Jumlah								

Keterangan:

- 1) Pengakuan atau rekognisi atas kepakaran/prestasi/kinerja dapat berupa:
  - a. Menjadi *visiting lecturer* atau *visiting scholar* di program studi/ perguruan tinggi terakreditasi A/Unggul atau program studi/ perguruan tinggi internasional bereputasi.
  - b. Menjadi *keynote speaker/invited speaker* pada pertemuan ilmiah tingkat nasional/internasional.
  - c. Menjadi editor atau mitra bestari pada jurnal nasional terakreditasi/jurnal internasional bereputasi di bidang yang sesuai dengan bidang ilmu program studi.
  - d. Menjadi staf ahli/narasumber di lembaga tingkat wilayah/nasional/internasional pada bidang yang sesuai dengan bidang program studi.
  - e. Mendapat penghargaan atas prestasi dan kinerja di tingkat wilayah/nasional/internasional.
- 2) Diisi dengan tanda centang (V) pada kolom yang sesuai

## 20. Pembimbingan Tugas Akhir/Skripsi

Tuliskan DTPS yang menjadi pembimbing utama pada kegiatan tugas akhir mahasiswa (laporan akhir/Skripsi/Tesis/Disertasi) <sup>1)</sup> dalam 3 (tiga) tahun terakhir dengan mengikuti format Tabel 20 berikut ini.

Tabel 20 Pembimbingan Tugas Akhir/Skripsi

No.	Nama Dosen <sup>2)</sup>	Jumlah Mahasiswa yang Dibimbing						Jumlah Pertemuan Pembimbingan pada PS yang diakreditasi <sup>5)</sup>			Rata-rata Jumlah Bimbingan di semua Program/Semester <sup>6)</sup>
		pada PS yang Diakreditasi <sup>3)</sup>			pada PS Lain di PT <sup>4)</sup>						
		TS-2	TS-1	TS	TS-2	TS-1	TS	TS-2	TS-1	TS	
(1)	(2)	(3)	(4)	(5)	(6)	(7)	(8)	(9)	(10)	(11)	(12)
1											
2											
3											
...											

### Keterangan:

- 1) Penugasan sebagai pembimbing utama tugas akhir dibuktikan dengan surat penugasan yang diterbitkan oleh UPPS.
- 2) Diisi dengan nama dosen yang ditugaskan menjadi pembimbing utama tugas akhir/skripsi.
- 3) Diisi dengan jumlah mahasiswa yang dibimbing pada Program Studi yang diakreditasi.
- 4) Diisi dengan jumlah mahasiswa yang dibimbing pada Program Studi lain di Perguruan Tinggi.
- 5) Diisi dengan rata-rata jumlah pertemuan pembimbingan dengan mahasiswa di semua program tiap Tahun.
- 6) Rata-rata jumlah bimbingan di semua program/semester, kolom 15 = ((kolom 3 + kolom 4 + kolom 5) + (kolom 6 + kolom 7 + kolom 8))/2.

## 27. Penelitian DTPS

Tuliskan jumlah judul penelitian <sup>1)</sup> yang dilaksanakan DTPS berdasarkan sumber pembiayaan, yang relevan dengan bidang program studi dalam 3 (tiga) tahun terakhir (TS-2 s.d TS) dengan mengikuti format Tabel 27 berikut ini.

Tabel 27 Penelitian DTPS

No.	Sumber Pembiayaan	Jumlah Judul			Jumlah
		TS-2	TS-1	TS	
(1)	(2)	(3)	(4)	(5)	(6)
1	a. Perguruan Tinggi b. Mandiri <sup>2)</sup>				
2	Lembaga Dalam Negeri (di luar PT)				
3	Lembaga Luar Negeri				
Jumlah					

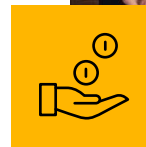


# FITUR DKPS DI SIMALAMDIK



## VALIDASI MANDIRI DKPS

PS dapat melakukan validasi mandiri kesesuaian isian DKPS sesuai ketentuan yang telah ditetapkan.



## UNDUH KETERBACAAN DKPS

PS dapat unduh file excel hasil pembacaan DKPS untuk memastikan data isian telah terbaca dengan baik atau tidak.

**PS DAPAT MEMPERBAIKI ISIAN DKPS AGAR SESUAI KETENTUAN DAN TERBACA DENGAN BAIK**



# TERIMA KASIH



@lamkependidikan



lamdik.or.id



LAMDIK Official